[illegible]

PLAFOND
ARCHITEKTEN | INGENIEURE
Rießerseestraße 10 | 12527 Berlin
Tel. (030) 37 446 22-0 | FAX (030) 37 446 22-28 | mail@plafond-group.de

BAUVORHABEN **Umbau Feuerwache Schmöckwitz zum Nachbarschaftszentrum**
Adlergestell 784, 12527 Berlin-Schmöckwitz

BAUHERR Ortsverein Schmöckwitz e.V.
Alt Schmöckwitz 10, 12527 Berlin

PLANUNGSPHASE	Ausführungsplanung - Architektur
---------------	----------------------------------

PLANINHALT	Grundriss EG_Neubau
------------	---------------------

PLANCODE	P21-001 5 A-01-N GR-EG
----------	------------------------

GEZEICHNET

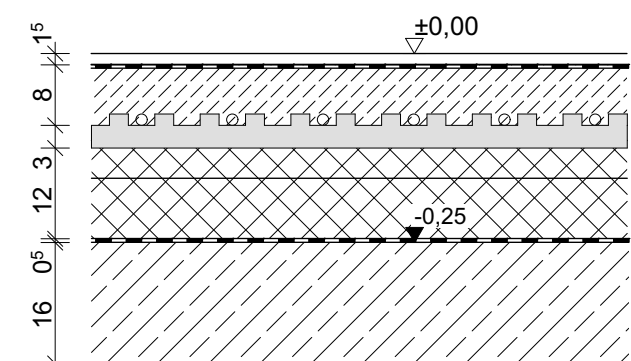
DATUM

GRÖßE

MAßSTAB

PROJEKT-NR.	
-------------	--

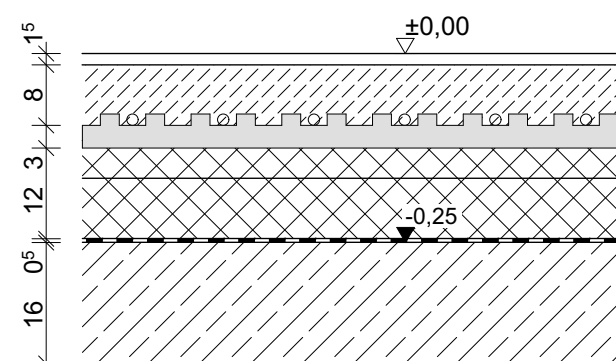
PLAN-NR.



B_1a - Bodenaufbau
Räume: 0.02 Teeküche, 0.06 B-WC, 0.07 WC

Nutzlast DIN EN 1991-1-1/NA: 3 kN/m²

- 1,5cm Fliesenbelag
- System-Verbundabdichtung nach DIN 18534 mit flexibler mineral. Dichtschichtmassen Wassereintragsklasse W1-I-2 b, PCI Secorral 2K Rapid
- 8cm Zementestrich CT-F5 nach DIN 18560 mit $\geq 6,5$ cm Rohrübrdeckung
- Fußbodenheizung im Nassbausystem Nonoplatte mit TSD: 30-2 P50S 040 DES, 3 b, Rehau Varionna
- 4cm Wärmedämmung WLG 035 Bodendämmplatte DEO EPS 100/35
- 8cm Wärmedämmung WLG 035 Bodendämmplatte DEO EPS 100/35
- Abdichtung Bodenfeuchte nach DIN 18533-1 mit Elastomerbitumen-Schweißbahn
- 16cm Stb.-Sohlplatte nach Statik

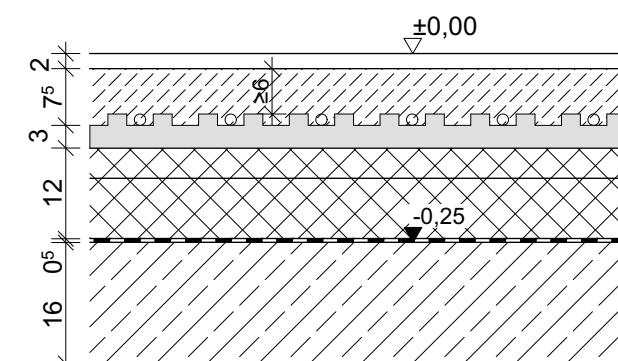


B 1b - Bodenaufbau

Räume: 0.01 Eingang, 0.03 Flur

Nutzlast DIN EN 1991-1-1/NA: 2 u. 5 kN/m²

- 1,5cm Fliesenbelag/ Sauberlaufmatte in Einbauarmen
- 8cm Zementestrich CT-F5 nach DIN 18560 mit $\geq 6,5\text{cm}$ Rührüberdeckung
- Fußbodenheizung im Nassbausystem Noppenplatte mit TSD: 30-2 EP5 040 DES, z.B. Rehau Varionov
- 4cm Wärmedämmung WLG 035 Bodendämmplatte DEO EP5 100/35
- 8cm Wärmedämmung WLG 035 Bodendämmplatte DEO EP5 100/35
- Abdichtung Bodenfeuchte nach DIN 18533-1 mit Elastomerbitumen-Schweißbahn
- 16cm Stb.-Sohlplatte nach Statik

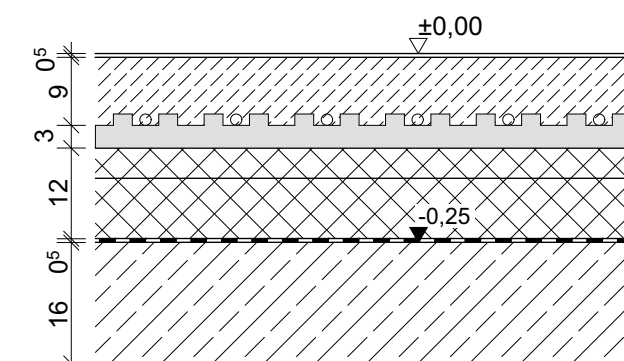


B 2 - Bodenaufbau

Räume: 0.03 Mehrzweckraum 1

Nutzlast DIN EN 1991-1-1/NA: 5 kN/m²

- Industrieparkett Hochkantlamelle Eiche
- Dimension Stärke/Breite/Länge = 16/18/160mm
- 7,5cm Zementestrich CT-F5 nach DIN 18560
- mit ≥ 6cm Rohüberdeckung
- Fußbodenheizung im Nassbausystem Noppenplatte mit TSD: 30-2 EPS 040 DES, z.B. Rehau Varionov
- 4cm Wärmedämmung WLK 035 Bodendämmplatte DEO EPS 100/35
- 8cm Wärmedämmung WLK 035 Bodendämmplatte DEO EPS 100/35
- Abdichtung Bodenfeuchte nach DIN 18533-1 mit Elastomerbitumen-Schweißnaht
- 16cm Stb.-Sohlplatte nach Statik



B 3 - Bodenaufbau

Räume: 0.08 Mehrzweckraum 2, 0.04 Büro

Nutzlast DIN EN 1991-1-1/NA: 5 kN/m²

- 0,5cm Linoleum, Verlegung
wärmelagerungsbeständig 50°C/ für
Fußbodenheizung geeignet
- 9cm Zementestrich CT-F5 nach DIN 18560
mit 2 x 6,5cm Rührüberdeckung
- Fußbodenheizung im Nassbausystem Noppenplatte
mit TSD: 30-2 EPS 040 DES, z.B. Rehau Varionova
- 4cm Wärmedämmung WLG 035 Bodendämmplatte
DEO EPS 100/35
- 8cm Wärmedämmung WLG 035 Bodendämmplatte
DEO EPS 100/35
- Abdichtung Bodenfeuchte nach DIN 18533-1 mit
Elastomerbitumen-Schweißbahn
- 16cm Stb.-Sohlplatte nach Statik

0.01	
Eingang	
A:	19,90 m²
RU:	18,00 m
RH:	3,79 m
FB:	B_1b - Fliesen
WB:	Putz, Anstrich
DB:	GK-Bopl. Anstrich

0.02	
Teeküche	
A:	10,84 m
RU:	13,46 m
RH:	3,79 m
FB:	B_1a - Fliesen
WB:	Putz, Anstrich
DB:	GK-Bopl. Anstrich

0.03	
Mehrzweckraum 1	
A:	64,35 m²
RU:	32,34 m²
RH:	7,04 m²
FB:	B_2 - Industriparkett
WB:	Putz, Vlies, Anstrich
DB:	GK-Begl. Anstrich

0.04	
Büro	
A:	11,51 m
RU:	13,60 m
RH:	3,79 m
FB:	B_3 - Linoleum
WB:	Putz, Anstrich
DB:	GK-Begl. Anstrich

0.05	
Flur	
A:	6,12 m²
RU:	10,85 m
RH:	3,77 m
FB:	B_1b - Fliesen
WB:	Putz, Anstrich
DB:	GK-Bepl. Anstrich

0.07	
WC	
A:	4,96 m
RU:	8,98 m
RH:	3,00 m
FB:	B_1a - Fliesen
WB:	Putz, Anstrich
DB:	GK-Benl. Anstrich

0.06	
B-WC	
A:	6,19 m
RU:	9,98 m
RH:	3,00 m
FB:	B_1a - Fliesen
WB:	Putz, Anstrich
DB:	GK-Bepl. Anstrich

0.08	
Mehrzweckraum 2	
A:	23,26 m
RU:	22,97 m
RH:	3,77 m
FB:	B_3 - Linoleum
WB:	Putz, Anstrich
DB:	GK-Bepl. Anstrich